



P.O.R. F.E.S.R.(2007-2013) Asse 3 "Sviluppo Urbano"



COMUNE DI GENOVA

Progetto Integrato

PRA' MARINA



Obiettivo

**Restituire agli abitanti di Prà l'accesso alla Fascia di Rispetto.
A questo si legano le esigenze di alleviare il peso di un traffico
eccessivo attraverso una migliore viabilità, la pedonalizzazione e la
promozione di vie ciclabili.**

**Il risultato atteso degli interventi è la rivitalizzazione del quartiere,
stimolandone la riqualificazione economica e sociale.**

Investimento complessivo 14.5 mln di euro

Finanziamento Comune di Genova 3 mln di euro

Contributo Asse 3 POR 9 mln di euro

Premialità aggiuntiva POR 2.5 mln di euro





P.O.R. F.E.S.R.(2007-2013) Asse 3 "Sviluppo Urbano" Progetto Integrato PRA' MARINA



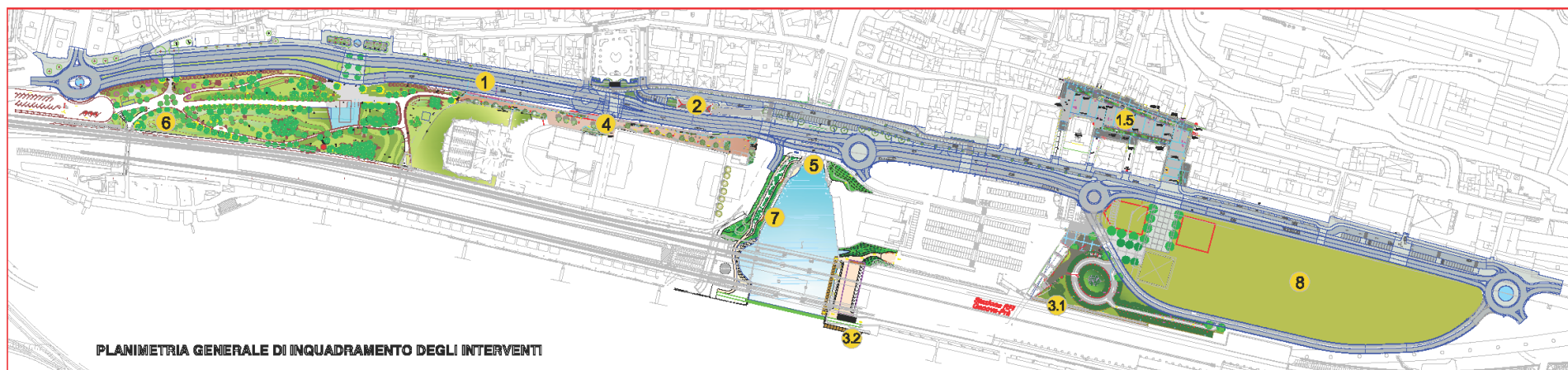
2

1. Parco Lungo
2. Mercato a 0 Km

1.5 Riqualificazione
piazza Sciesa

3.1 Parcheggio di Interscambio
3.2 Approdo Nave bus

4. Accesso al
Parco di Ponente



5. Riassetto idrogeologico del
rio San Pietro

6. Parco di Ponente

7. Spazi di mare tra sport e
natura

8. Pra'-to-sport

Investimento complessivo 14.5 mln di euro

Finanziamento Comune di Genova 3 mln di euro

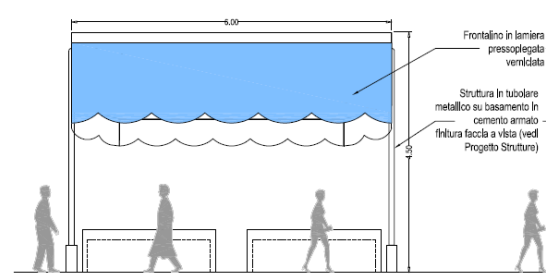
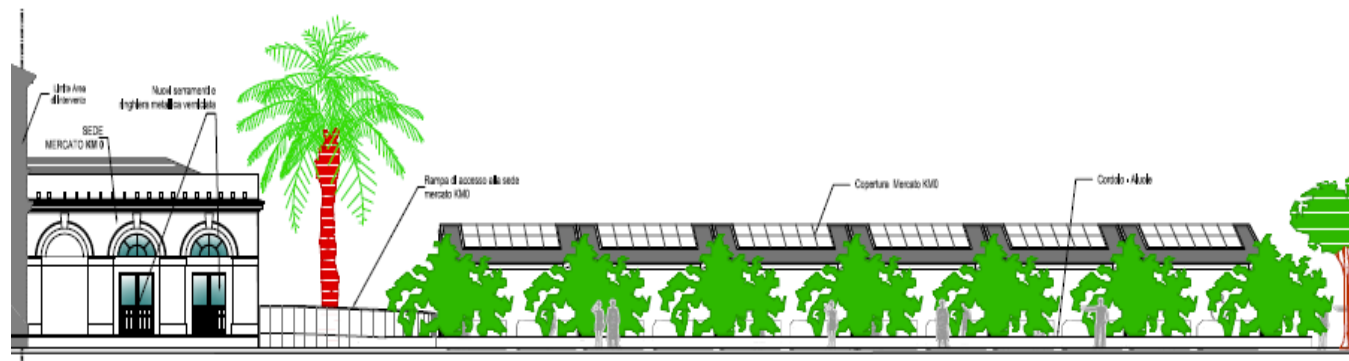
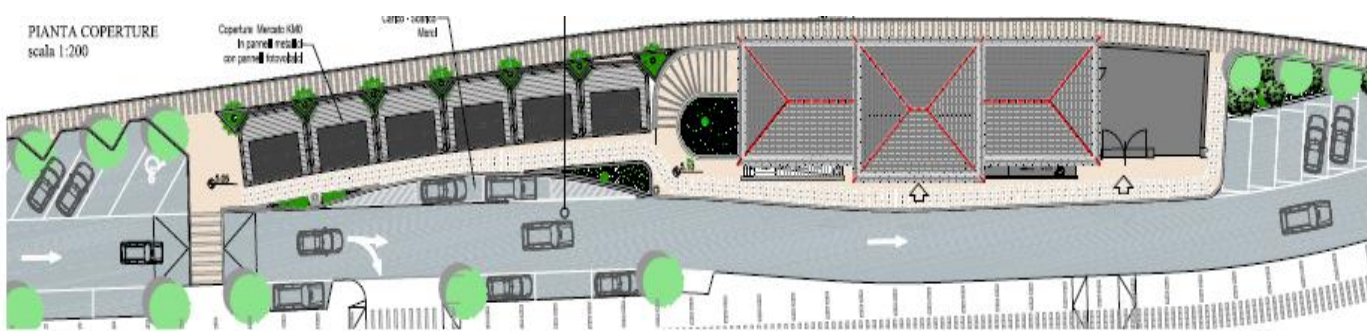
Contributo Asse 3 POR 9 mln di euro

Premialità aggiuntiva POR 2.5 mln di euro

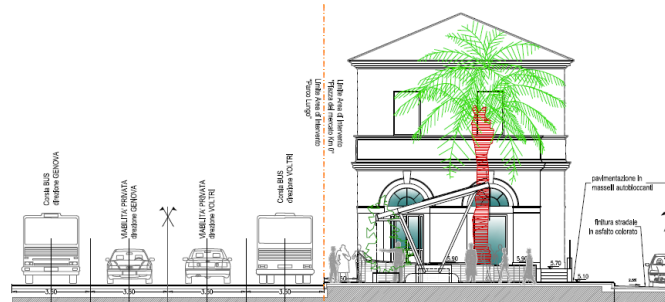




P.O.R. F.E.S.R.(2007-2013) Asse 3 "Sviluppo Urbano" Progetto Integrato PRA' MARINA Parco Lungo e Mercato a 0 Km



DETTAGLI Pensilina Esterna
Fronte NORD - Vista LATERALE - Fronte SUD scala 1:50



FRONTE EST - Sezione Trasversale sulla Pensilina Esterna
scala 1:100

L'intervento prevede la realizzazione di un sistema di distribuzione dei flussi veicolari e pedonali integrati in un "parco lungo": il suo sviluppo, di circa 1,5 km, consente di integrare servizi esistenti ed aree riqualificate con l'introduzione di funzioni innovative, dove il verde diventa elemento essenziale e determinante nella progettazione. E' prevista, altresì, la realizzazione di uno spazio pubblico urbano negli spazi adiacenti all'edificio dell'ex stazione ferroviaria di Prà per l'insediamento del mercato a km 0.

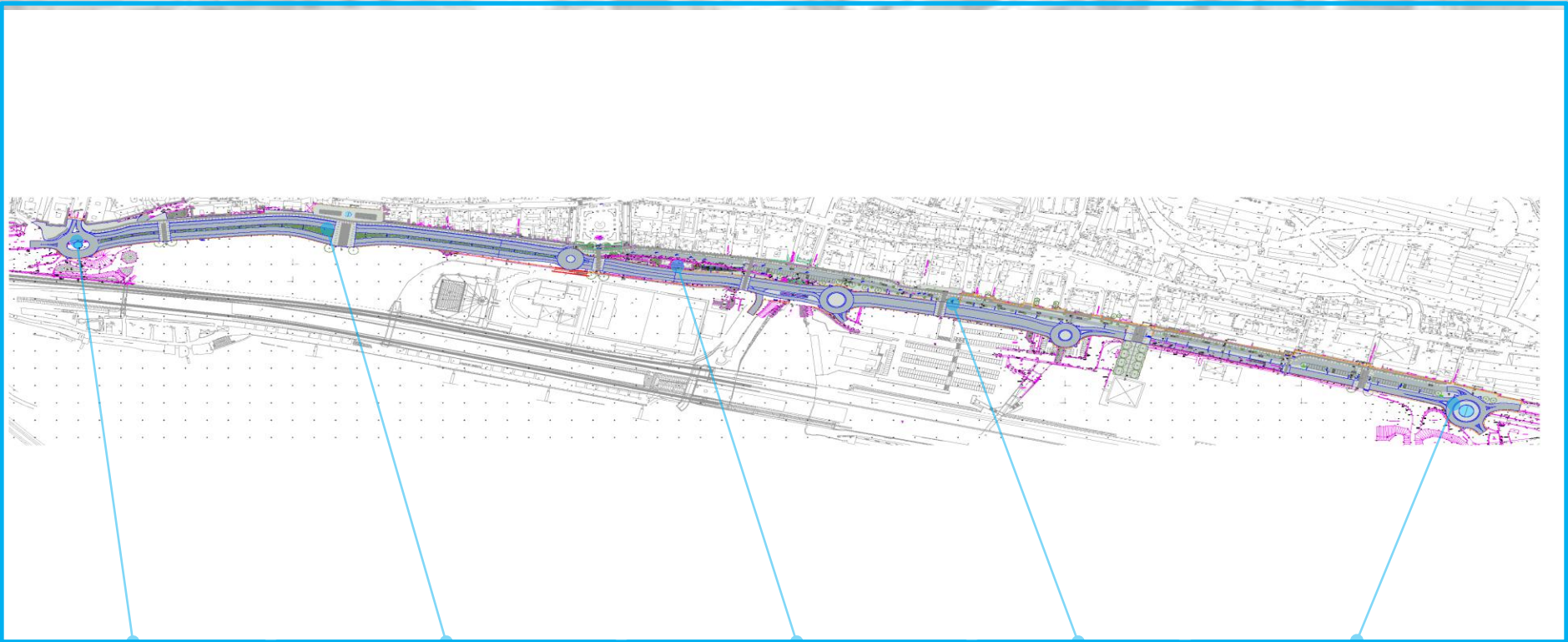
STATO DI AVANZAMENTO
Approvato progetto definitivo in
Intesa Stato-Regione.
Il progetto è in corso di revisione
nell'ambito di un percorso
partecipato

FINE LAVORI
Da definire



P.O.R. F.E.S.R.(2007-2013) Asse 3 "Sviluppo Urbano" Progetto Integrato PRA' MARINA Parco Lungo e Mercato a 0 Km

P.O.R. F.E.S.R. 2007-2013 - P.I. PRA' MARINA





P.O.R. F.E.S.R.(2007-2013) Asse 3 "Sviluppo Urbano" Progetto Integrato PRA' MARINA Riqualificazione di piazza Sciesa

P.O.R. F.E.S.R. 2007-2013 - P.I. PRA' MARINA



03/05/2012 10:57

Il progetto ha previsto la riqualificazione di Piazza Sciesa mediante il rifacimento completo della pavimentazione della piazza e il miglioramento della fruibilità pedonale. Sono tuttavia garantite le accessibilità veicolari alle zone limitrofe e il permanere delle attività commerciali e produttive esistenti, adottando opportune modalità di accesso e regolamentazione delle soste. Lungo i fronti nord e sud sono stati eliminati i marciapiedi: la pavimentazione, in questi tratti, è realizzata con lastre di pietra e diorite, a garantire continuità architettonica con via Fusinato. L'intervento apporta anche il miglioramento dei sistemi di raccolta delle acque meteoriche e il rifacimento dell'impianto di illuminazione pubblica con tecnologia a led.

Intervento concluso



P.O.R. F.E.S.R.(2007-2013) Asse 3 "Sviluppo Urbano" Progetto Integrato PRA' MARINA Approdo Nave bus

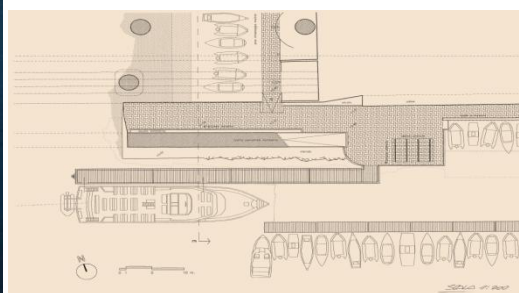
P.O.R. F.E.S.R. 2007-2013 - P.I. PRA' MARINA



Localizzazione



Localizzazione – Vista da Ponente



Progetto

Il progetto prevede la realizzazione di un approdo per l'attracco della nave bus, nello specifico un pontile galleggiante, per il servizio di collegamento con il centro città. L'intervento sarà in grado di fornire all'utenza un sistema per la mobilità urbana di collegamento tra il ponente e la città in alternativa agli usuali mezzi di trasporto.

STATO DI AVANZAMENTO
Approvato il progetto definitivo nell'ambito della procedura di intesa Stato-Regione.



P.O.R. F.E.S.R.(2007-2013) Asse 3 "Sviluppo Urbano" Progetto Integrato PRA' MARINA Realizzazione parcheggio di Interscambio



Il progetto ha previsto la realizzazione di un nodo integrato per il trasporto pubblico locale, in particolare un parcheggio auto per l'interscambio, in adiacenza al percorso d'accesso alla stazione RFI. La soluzione progettata di "parcheggio verde" riduce drasticamente gli impatti poiché rende disponibile una superficie pedonabile di qualità, le zone di sosta sono delimitate da una serie di aiuole modellate a "duna", su cui sono presenti alberature di seconda e terza grandezza.

Intervento concluso



P.O.R. F.E.S.R.(2007-2013) Asse 3 "Sviluppo Urbano" Progetto Integrato PRA' MARINA Nuovo accesso al Parco di Ponente

P.O.R. F.E.S.R. 2007-2013 - P.I. PRA' MARINA



L'intervento, concluso a luglio 2010, ha consentito la realizzazione di una nuova passeggiata che completa quella già presente, fino al ponte sul torrente san Pietro, e di un varco pedonale per migliorare l'accessibilità alla fascia e per ricavare uno spazio adeguato di collegamento al parco e di filtro con la zona di monte urbanizzata. Il tracciato assume una tipologia e uno sviluppo prettamente pedonale, con la possibilità di transito veicolare solo per i mezzi di servizio.

Intervento concluso



P.O.R. F.E.S.R.(2007-2013) Asse 3 "Sviluppo Urbano" Progetto Integrato PRA' MARINA Risanamento idrogeologico tratto terminale rio S.Pietro

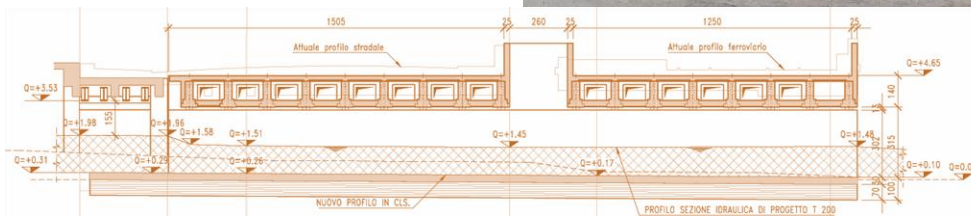
P.O.R. F.E.S.R. 2007-2013 - P.I. PRA' MARINA



L'intervento prevede opere di salvaguardia idraulica con la demolizione e il rifacimento integrale del ponte stradale di Via Pra' (Aurelia) e del ponte ferroviario (attualmente dismesso), la realizzazione di briglie selettive a monte, la riprofilatura del fondo e il rinforzo dell'argine in sponda destra. L'intervento comporterà una riduzione del livello di rischio idrogeologico attualmente ancora interessante l'asta di fondovalle del rio San Pietro, fortemente urbanizzata.



STATO DI AVANZAMENTO
 Lavori in corso (rifacimento del ponte sull'Aurelia).



Progetto

FINE LAVORI
 Primo semestre 2013



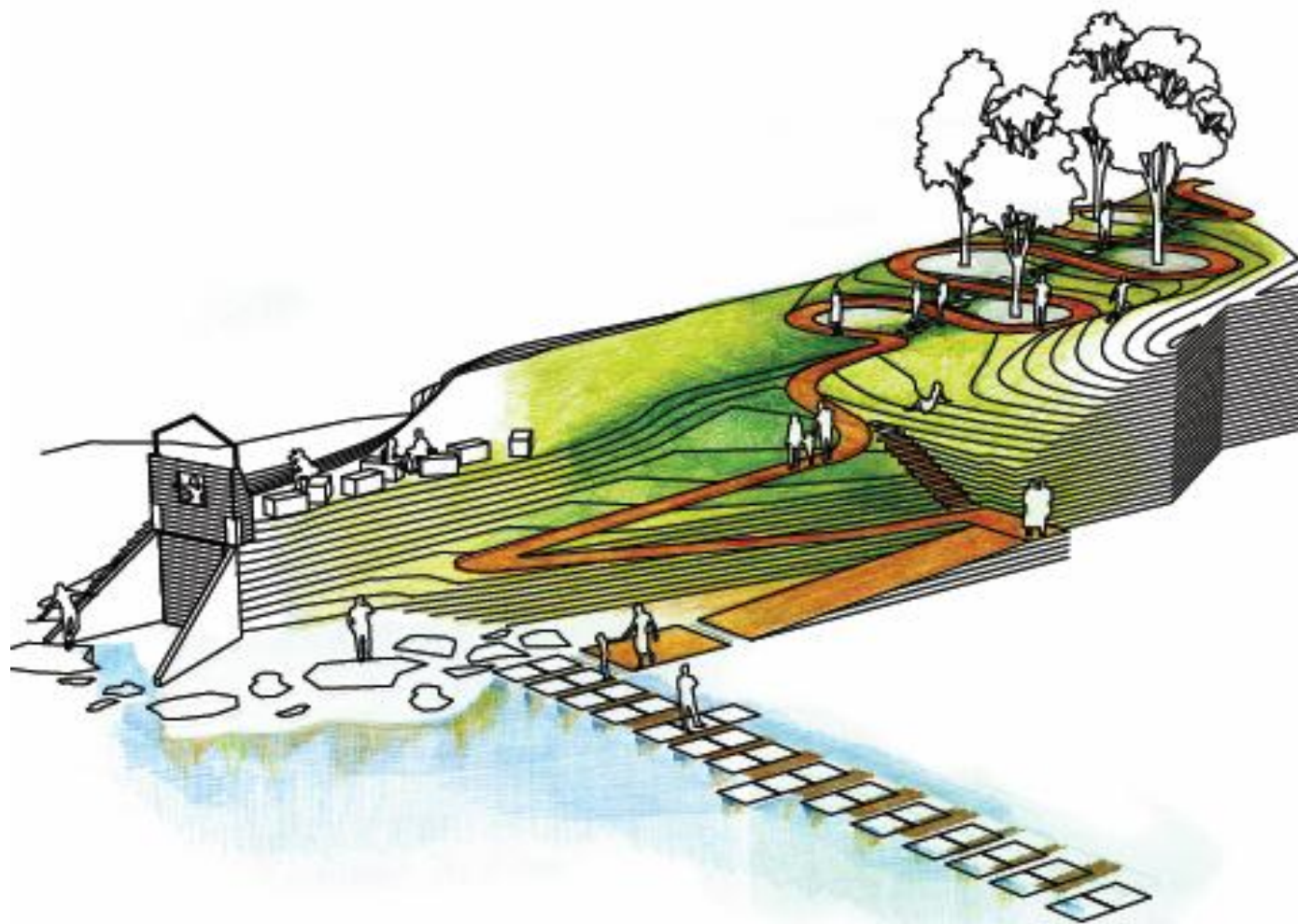
P.O.R. F.E.S.R.(2007-2013) Asse 3 "Sviluppo Urbano" Progetto Integrato PRA' MARINA Parco di Ponente



L'intervento ha l'obiettivo di ripristinare l'attuale polmone verde diminuendo le delimitazioni e le schermature nel tratto confinante con il Parco Lungo. È prevista la distribuzione e il nuovo orientamento razionale dei percorsi pedonali per massimizzare le zone d'ombra. Saranno predisposte diverse aree di sosta attrezzate per il riposo e lo svago e saranno creati nuovi spazi per bambini. Saranno inoltre realizzati uno specchio d'acqua artificiale, una pista ciclabile "ludica" quale elemento integrativo e un ponte in legno per attraversare lo specchio acqueo a prosecuzione della pista pedo-ciclabile.

STATO DI AVANZAMENTO
Approvato il progetto definitivo nell'ambito della procedura di intesa Stato-Regione.
Progetto in corso di revisione nell'ambito di un percorso partecipato

P.O.R. F.E.S.R.(2007-2013) Asse 3 "Sviluppo Urbano"
Progetto Integrato PRA' MARINA
Spazi di mare tra sport e natura



L'intervento prevede la rinaturalizzazione della foce del rio San Pietro e l'inserimento di percorsi naturalistici con diversi sistemi di camminamento per favorire le attività all'aria aperta. E' prevista la rimozione delle interferenze di degrado oggi presenti, una riacquisizione della naturalità attraverso la ricostruzione della vegetazione potenziale e un ripristino delle sponde conferendo loro un assetto meno ripido e più naturale. L'intervento prevede la riprofilatura del tratto spondale compreso tra le pile dei viadotti e la realizzazione di un percorso naturalistico che si ricollega alla passeggiata lungo il canale di calma.

STATO DI AVANZAMENTO
 Approvato il progetto definitivo nell'ambito della procedura di intesa Stato-Regione.
 Progetto in corso di revisione nell'ambito di un percorso partecipato

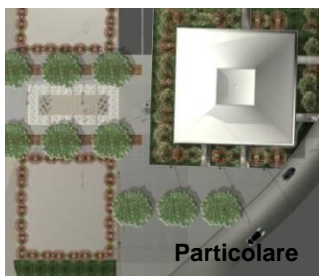
P.O.R. F.E.S.R.(2007-2013) Asse 3 "Sviluppo Urbano"

Progetto Integrato PRA' MARINA

Prà-to-sport



L'intervento prevede lo spostamento dei flussi veicolari in aderenza al viadotto ferroviario e, in conseguenza, l'accesso al parcheggio d'interscambio. Oltre alla viabilità sono compresi nell'intervento la prosecuzione lato mare di piazza Sciesa, che uscendo dalla cornice della palazzata di Pra' si protrae verso mare, e la sistemazione di una piccola piazza alberata nell'ambito della quale sarà ricollocata una statua di S. Pietro.



Particolare



Dettaglio Piazza



STATO DI AVANZAMENTO
 Approvato il progetto definitivo nell'ambito della procedura di intesa Stato-Regione.
 Progetto in corso di revisione nell'ambito di un percorso partecipato